



| | | |
|---|--|---|
|  | Feuerwehrbekleidung Baden-Württemberg | TB Uniform- jacke 10.2022 |
| | Technische Beschreibung Uniformjacke | |

Inhaltsverzeichnis:

- 1 Allgemeines
- 2 Technische Forderungen
 - 2.1 Oberstoff
 - 2.2 Futterstoff
 - 2.3 Knöpfe
- 3 Ausführung
 - 3.1 Allgemeine Anforderungen
 - 3.2 Uniformjacke für männliche Feuerwehrangehörige
 - 3.3 Uniformjacke für weibliche Feuerwehrangehörige
- 4 Motivgestaltung/Stickerei Feuerwehrblem
- 5 Kennzeichnung
- 6 Zeichnungen
 - 6.1 Uniformjacke für männliche Feuerwehrangehörige
 - 6.2 Uniformjacke für weibliche Feuerwehrangehörige
 - 6.3 Taschenpatte
- 7 Normative Verweisungen

| | | |
|---|--|---|
|  | Feuerwehrbekleidung Baden-Württemberg | TB Uniform- jacke 10.2022 |
| | Technische Beschreibung Uniformjacke | |

1 Allgemeines

Die in dieser technischen Beschreibung festgelegte Uniformjacke ist Teil der Feuerwehrbekleidung gemäß der Verwaltungsvorschrift des Innenministeriums über die einheitliche Bekleidung, die Dienstgrade sowie die Dienstgrad- und Funktionsabzeichen bei den Feuerwehren und im feuerwehrtechnischen Dienst in Baden-Württemberg (VwV Feuerwehrbekleidung und Dienstgrade) vom 27. September 2022 (GABI. S. 845).


Neben den Anforderungen aus der VwV Feuerwehrbekleidung und Dienstgrade, und dieser technischen Beschreibung sind bei der Herstellung insbesondere die Festlegungen der technischen Beschreibung Farben und der technischen Beschreibung Köpfe zu beachten.

2 Technische Forderungen

2.1 Oberstoff

Das Oberstoffgewebe soll mindestens den nachfolgenden Anforderungen entsprechen. Vergleichbare Stoffqualitäten sowie Abweichungen von Materialzusammensetzung und Gewicht sind auf Wunsch des Bestellers zulässig.

| Merkmal | Mindestanforderung |
|--------------------|--|
| Material | Spinnstoff, 54 % Polyester (Trevira® oder vergleichbare Qualität) 44 % Schurwolle 2 % Elasthan (Lycra® oder vergleichbare Qualität) |
| Farbe | Dunkelblau, gemäß technischer Beschreibung Farben |
| Bindung | Tuch 1/1 |
| Gewicht | Mindestens 380 g/m |
| Lichtechtheit | 6 |
| Wasserechtheit | 4-5 |
| Meerwasserechtheit | 5 |

| | | |
|---|--|---|
|  | Feuerwehrbekleidung Baden-Württemberg | TB Uniform- jacke 10.2022 |
| | Technische Beschreibung Uniformjacke | |

| | |
|---|--------|
| Mechanische Wäsche 40 °C (Waschprüfung) | 4 |
| Schweißechtheit (alkalisch) | 4 |
| Bügelechtheit (feucht) | 5 |
| Lösungsmittlechtheit (mit Benzin und Perchloräthylen) | 5 |
| ph-Wert | 5,1 |
| Restkrumpfung | +/- 1% |

2.2 Futterstoff

Futtertaft, 100% Viskose, Dunkelblau, angepasst an die Farbe des Oberstoffes, Verwendung auch für die Ärmel.

2.3 Knöpfe

Es sind ausschließlich Knöpfe gemäß technischer Beschreibung Knöpfe in den Größen 20,5 mm (6 Stück) und 16 mm (8 Stück) in Gold oder Silber zu verwenden.

3 Ausführung

3.1 Allgemeine Anforderungen

Form


Uniformjacke, leicht tailliert (für Damen und Herren), einreihig mit 4 Uniformknöpfen, zwei eingearbeiteten Seitentaschen mit geschwungener Patte und Knopf, Rücken glatt ohne Schlitz, Ärmel mit Schlitz und je vier kleinen Uniformknöpfen. Herrenjacke mit paspelierter Brusttasche.

Rumpf

Der Rumpf besteht aus 2 Vorderteilen, 2 Seitenteilen sowie 2 Rückenteilen mit Mittelnaht.

Kante unten gerade, Kante ohne Untertritt, Saumeinschlag ca. 2,5 cm

Die Nähte sind auszubügeln.

| | | |
|---|--|---|
|  | Feuerwehrbekleidung Baden-Württemberg | TB Uniform- jacke 10.2022 |
| | Technische Beschreibung Uniformjacke | |

Ärmel

Ärmel mit Schlitz mit 4 kleinen Uniformknöpfen 16 mm in Gold oder Silber je nach Angabe (ohne Knopflöcher).

Kugelärmel bestehend aus Ober- und Unterärmel. Saumeinschlag ca. 4,5 cm, mit aufgebügelter Saumeinlage. Handweite größenabhängig, 16 cm bei Basisgröße 50 (Herren) beziehungsweise 13,5 cm bei Basisgröße 38 (Damen).

Ärmelabzeichen mittig auf dem linken Oberärmel, Oberkante ca. 13 cm unterhalb der Ärmeleinsatznaht.

Nähte

Die Nähte sind auszubügeln.

Steppnähte

Kragen, Kante, Saum, Taschen und Patten sind 0,5 cm überzusteppen.

Schultertunnel

Gewebetunnel zur Aufnahme der Schulterklappen gemäß technischer Beschreibung Schulterklappen, ca. 3 cm breit (Durchgang) und 7 cm lang, ca. 1 cm Abstand zur Ärmeleinsatznaht. Der Tunnel ist so auf der Schulter anzubringen, dass die Schulterklappen leicht angebracht werden können sowie gleichmäßig und gerade auf den Schultern aufliegen.

3.2 Uniformjacke für männliche Feuerwehrangehörige

Ausführung gemäß Nummer 3 der Anlage 1 zur VwV Feuerwehrbekleidung und Dienstgrade, Schnitt siehe Abbildung 3.


Maßangaben Basisgröße

Basisgröße: 50 - Körpergröße 177 cm

Rückenlänge: 77,5 cm (hintere Mitte)

Body-Maße

Oberweite: 100 cm

| | | |
|---|--|---|
|  | Feuerwehrbekleidung Baden-Württemberg | TB Uniform- jacke 10.2022 |
| | Technische Beschreibung Uniformjacke | |

Taillenweite:

=Unterweite 92 cm

Gesäßweite: 108 cm

Ärmellänge: 63 cm

Sprungwerte in der Weite 4 cm.

Fasson

Die Reversbreite beträgt 8 cm bei Basisgröße 50. Der Revers-Winkel beträgt ca. 85 °, der Einschnitt ist 4 - 4,5 cm tief. Die Reverslänge im Reversbruch gemessen beträgt 26,5 cm (größenabhängig).

Ohne Reversknopfloch.

Verarbeitung

Frontfixierung mit Plack.

Knopflöcher und Knöpfe


Das obere Knopfloch liegt bei Basisgröße 50 49 cm oberhalb der unteren Kante des Rumpfvorderteils, das untere Knopfloch 25 cm. Die beiden weiteren Knopflöcher sind dazwischen gleichmäßig zu verteilen. Der Abstand von der vorderen Kante beträgt 1,5 cm, die Länge des Knopflochs 2,5 cm.

Der Knopfabstand von der vorderen Kante beträgt 1,5 cm.

Sämtliche Knopflöcher sind als Augenknopflöcher auszuführen.

Der Uniformjacke sind mindestens ein Knopf 20,5 mm und ein Knopf 16 mm in Gold beziehungsweise Silber als Reserveknöpfe beizufügen.

Brusttasche

| | | |
|---|--|---|
|  | Feuerwehrbekleidung Baden-Württemberg | TB Uniform- jacke 10.2022 |
| | Technische Beschreibung Uniformjacke | |

1 paspelierte Brusttasche, Tasche gerade setzen. Breite der Paspeltasche unabhängig von der Konfektionsgröße immer 11 cm.

Bei Basisgröße 50 Abstand zwischen vorderer Rumpfkante (Revers aufgeklappt) und Beginn des Schlitzes der Paspeltasche 9,5 cm. Abstand von der unteren Kante des Rumpfvorderteils bis zum Schlitz (vordere Taschenecke) 51,5 cm.

Stickerei 1,5 cm unterhalb der Tasche (gemessen vom Schlitz bis zur oberen Spitze der Flamme), siehe Nummer 4.

Seitentaschen

2 Pattentaschen mit Doppelpaspel (geschweifte Patten) mit großem Uniformknopf 20,5 mm in Gold oder Silber nach Angabe und Knopfloch siehe Anlage 1 Nummer 12. Patten gemäß Zeichnung siehe Nummer 6.3.

Taschenmaße sind größenabhängig. Bei Basisgröße 50 Taschenbreite 16 cm, Pattenhöhe - Mitte bis zur Spitze fertig 7 cm. Abstand der vorderen Eingriffsecke zur vorderen Rumpfkante 12,5 cm. Abstand zwischen vorderer Eingriffsecke und unterer Kante des Rumpfvorderteils 25 cm.

Knopfloch der Patten im Abstand von 1,7 cm von der fertigen Spitze, Länge 2,5 cm. Achtung: Knopfloch nicht zu tief setzen, der Knopf muss 2 cm von der fertigen Spitze sitzen.

Innentaschen

2 Innentaschen, Kamm- und Kugelschreibertasche, Zigarettentasche


3.3 Uniformjacke für weibliche Feuerwehrangehörige

Ausführung gemäß Anlage 1 Nummer 3 der VwV Feuerwehrbekleidung und Dienstgrade, Schnitt entsprechend Anlage 1 Abbildung 4 und Nummer 6.2 in dieser Beschreibung

Maßangaben Basisgröße

Basisgröße: 38 - Körpergröße 168 cm

Rückenlänge: 72,5 cm (hintere Mitte)

| | | |
|---|--|---|
|  | Feuerwehrbekleidung Baden-Württemberg | TB Uniform- jacke 10.2022 |
| | Technische Beschreibung Uniformjacke | |

Body-Maße

Oberweite: 88 cm

Tailenweite:

Unterweite 72 cm

Gesäßweite: 96 cm

Ärmellänge: 60,5 cm

Sprungwerte in der Weite 4 cm.

Fasson

Die Reversbreite beträgt 8 cm bei Basisgröße 38. Der Revers-Winkel beträgt ca. 85 °, der Einschnitt ist 4 - 4,5 cm tief. Die Reverslänge im Reversbruch gemessen ist 26,5 cm (größenabhängig).

Ohne Reversknopfloch.

Verarbeitung

Frontfixierung ohne Plack.

Knopflöcher und Knöpfe


Das obere Knopfloch liegt bei Basisgröße 38 45 cm oberhalb der unteren Kante des Rumpfvorderteils, das untere Knopfloch 23 cm. Die beiden weiteren Knopflöcher sind dazwischen gleichmäßig zu verteilen. Der Abstand von der vorderen Kante beträgt 1,5 cm, die Länge des Knopflochs 2,5 cm.

Der Knopfabstand von der vorderen Kante beträgt 1,5 cm.

Sämtliche Knopflöcher sind als Augenknopflöcher auszuführen.

Der Uniformjacke sind mindestens ein Knopf 20,5 mm und ein Knopf 16 mm in Gold beziehungsweise Silber als Reserveknöpfe beizufügen.

Brusttasche

| | | |
|---|--|---|
|  | Feuerwehrbekleidung Baden-Württemberg | TB Uniform- jacke 10.2022 |
| | Technische Beschreibung Uniformjacke | |

Ohne Brusttasche, Stickerei links (Stiche wie für Brusttasche einziehen/gerade), Stickerei 1,5 cm unterhalb der eingezogenen Stiche (gemessen bis zur obere Spitze der Flamme), siehe Nummer 4.

Bei Basisgröße 38 Abstand zwischen vorderer Rumpfkante (Revers aufgeklappt) und Beginn des Feuerwehremblems (Außenkante Flamme) 8,5 cm. Abstand von der unteren Kante des Rumpfvorderteils bis zur Spitze der Flamme 51,5 cm.

Seitentaschen

2 Pattentaschen mit Doppelpaspel (geschweifte Patten) mit großem Uniformkopf 20,5 mm in Gold oder Silber nach Angabe und Knopfloch.

Patten gemäß Zeichnung unter Nummer 6.3.

Taschenmaße sind größenabhängig. Bei Basisgröße 38 Taschenbreite 15,5 cm, Pattenhöhe - Mitte bis zur Spitze fertig 6,5 cm. Abstand der vorderen Eingriffsecke zur vorderen Rumpfkante 9,5 cm. Abstand zwischen vorderer Eingriffsecke und unterer Kante des Rumpfvorderteils 23 cm.

Knopfloch der Patten im Abstand von 1,7 cm von der fertigen Spitze, Länge 2,5 cm.

Achtung: Knopfloch nicht zu tief setzen, der Knopf muss 2 cm von der fertigen Spitze sitzen.


Innentasche

1 Innentasche unten links

4 Motivgestaltung/Stickerei Feuerwehremblem

Auf der Uniformjacke ist das Feuerwehremblem Baden-Württemberg gemäß Abbildung 1 der Anlage 1 zur VwV Feuerwehrbekleidung und Dienstgrade bestehend aus dem Feuerwehrsignet nach Abbildung 2 der Anlage 1 in Gold und dem Schriftzug „FEUERWEHR“ in Silber mit Unterstrich in Rot Abbildung 1 der Anlage 1 in fachgerechter Direkteinstickung aufgebracht.

Für die zu verwendenden Farben gelten die Festlegungen gemäß technischer Beschreibung Farben.

| | | |
|---|--|---|
|  | Feuerwehrbekleidung Baden-Württemberg | TB Uniform- jacke 10.2022 |
| | Technische Beschreibung Uniformjacke | |

Das Emblem ist bei den Uniformjacken für männliche Feuerwehrangehörige 1,5 cm (gemessen vom Schlitz bis zur oberen Spitze der Flamme) unterhalb der Brusttasche einzusticken, bei Uniformjacken für weibliche Feuerwehrangehörige gemäß Angaben unter Nummer 3.3. Die Breite des Emblems beträgt unabhängig von der Konfektionsgröße immer 11 cm, die Höhe 2,2 cm, entsprechend den in der Broschüre „Das Feuerwehrsignet Baden-Württemberg - Hinweise zur Verwendung“ angegebenen Größenverhältnissen.

Hinweis:

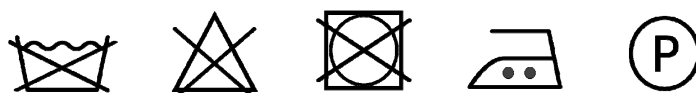
Das Feuerwehrsignet Baden-Württemberg unterliegt einem Geschmacksmusterschutz (Geschmacksmusternummer 402011002052-0001). Es darf an der Feuerwehrbekleidung Baden-Württemberg nur verwendet werden, wenn diese den Festlegungen der VwV Feuerwehrbekleidung und Dienstgrade entspricht.



5 Kennzeichnung

Es ist je ein Kennzeichnungsetikett in der linken Innentasche und außen am linken Ärmelsaum anzubringen, auf dem mindestens die Materialzusammensetzungen gemäß Textilkennzeichnungsverordnung sowie die Pflegekennzeichnung mittels Symbolen der Internationalen Vereinigung für Pflegekennzeichen für Textilien (Ginetex) wasch- und reinigungsecht angegeben sind.

Pflegesymbole

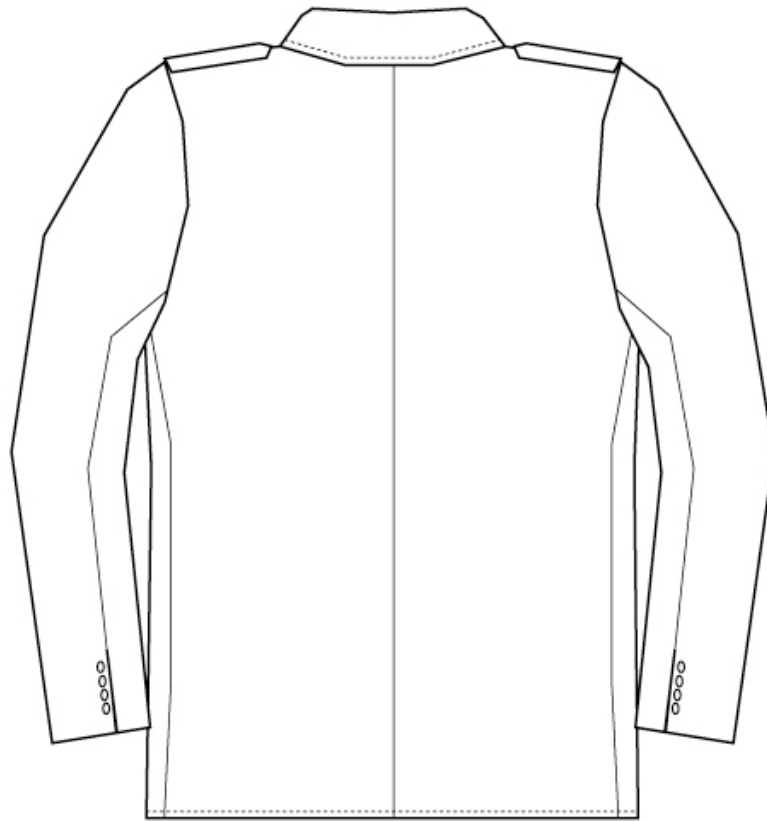




6 Zeichnungen

6.1 Uniformjacke für männliche Feuerwehrangehörige

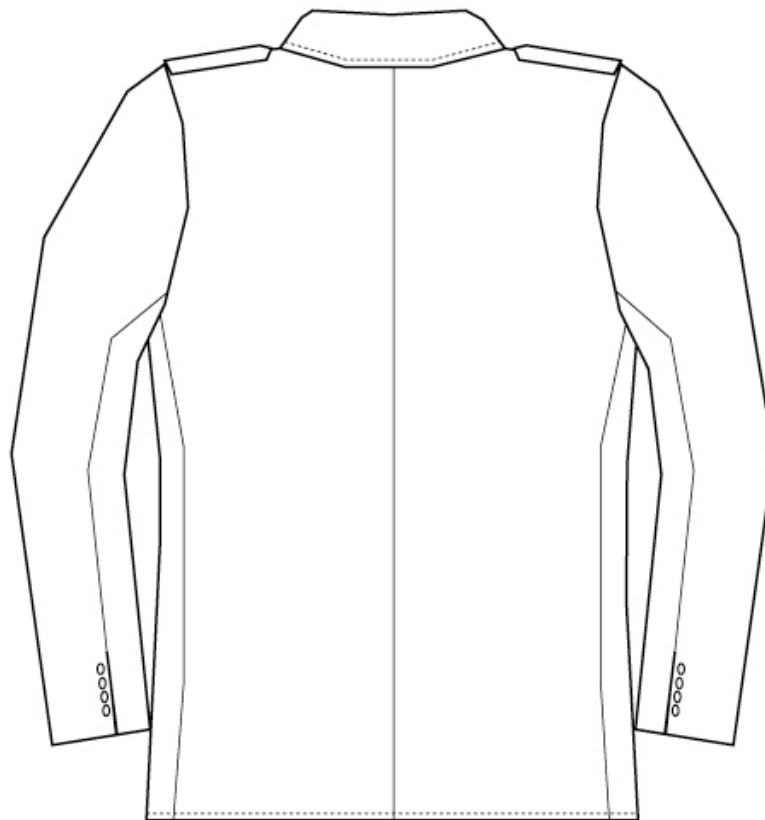




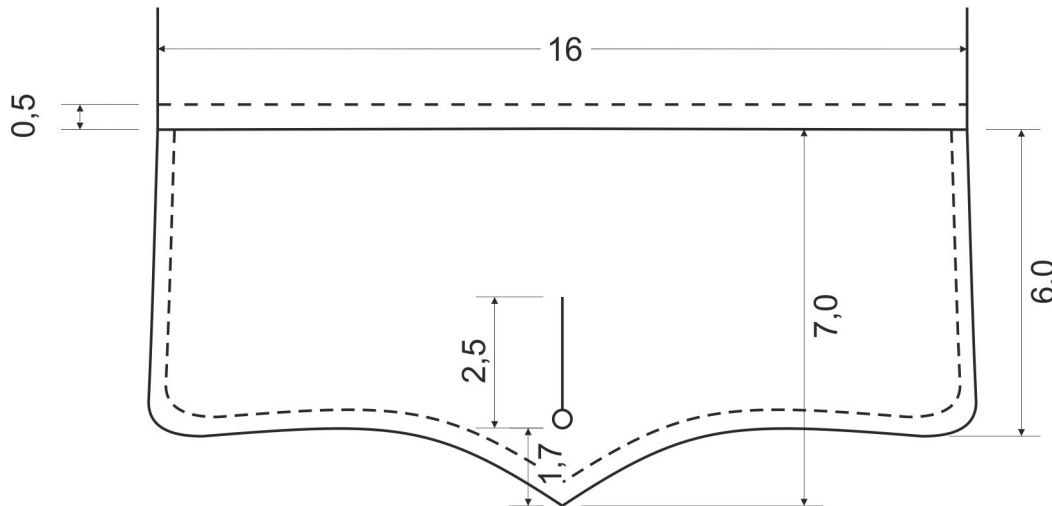


6.2 Uniformjacke für weibliche Feuerwehrangehörige





6.3 Taschenpatte



Bemaßung angegeben für Basisgröße 50 (Herren), keine maßstäbliche Zeichnung.

7 Normative Verweisungen

Bezugsquellen:

DIN, EN, ISO-Normen: gegen Gebühr beim Beuth-Verlag GmbH,
10772 Berlin
Internet: www.beuth.de (Informationen)