



Unterkunft

Bei einem mehrtägigen Lehrgangsbesuch sind Sie in einem der 210 komfortablen Einzelzimmer mit eigener Dusche/WC untergebracht.

Die Zimmer sind verteilt auf die vier so genannte Wohntürme. Jeder Turm verfügt im ersten Obergeschoss über eine Gemeinschaftsküche mit Zugang zur großzügigen Dachterrasse.

Bei der Anmeldung erhalten Sie ihren Zimmerplan und einen **Lageplan**. Kurzparkflächen für die Anreise befinden sich auf dem Gelände am Haupttor links, die Dauerparkplätze sind am östlichen Rand des LFS-Areals.

Bettwäsche und Handtücher werden von der LFS gestellt.

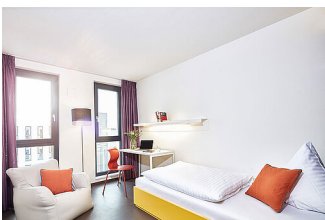
Während ihres Aufenthalts stehen den Lehrgangsteilnehmenden neben den Lauf- und Radstrecken rund um die LFS auch modernste Fitnessgeräte zur Verfügung, um auch bei schlechtem Wetter sportlich aktiv zu sein. Im Kardioraum können die Gäste auf Laufbändern, Spinningrädern oder am Crosstrainer an ihrer Ausdauer arbeiten. Für alle, die eher ihre Muskeln aufbauen möchten, stehen im Kraftraum für das Training zahlreiche Geräte sowie Lang- und Kurzhanteln mit freien Gewichten bereit.

Für Radsportfreunde stehen für die mitgebrachten privaten Fahrräder außerdem abschließbare Boxen zur Verfügung. Interessierte melden den Bedarf für eine der Boxen bitte direkt bei der Anreise an der Anmeldung an.



LFS/Sascha Hauck

Wohnküche



LFS/Sascha Hauck

Zimmer



LFS/Sascha Hauck

Dachterrasse zwischen den Wohntürmen



LFS

Fahrradboxen



LFS/Sascha Hauk

Kraftraum



LFS/Sascha Hauk

Kardioraum